

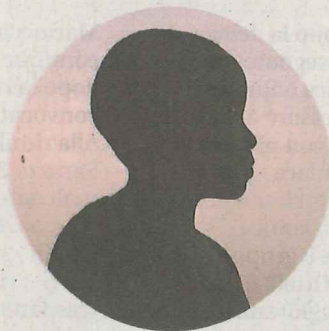
LAGHI & DINTORNI

Salò

La drammatica storia del villaggio senz'acqua

Domenica alle 17 nella sala dei Provveditori si parla de «Il cuore della terra», ovvero di Igbedor, villaggio della Nigeria posto lungo il fiume Niger, insidiato da mancanza

d'acqua potabile e malattie. Nell'occasione sarà presentato il video «A fior d'acqua» del regista Giulio Toninelli, con una performance voce e piano di Nadia Bassano. Intervengono Antonella Bertolotti e Santina Bianchini di Intermed Onlus e l'assessora Bianchini.

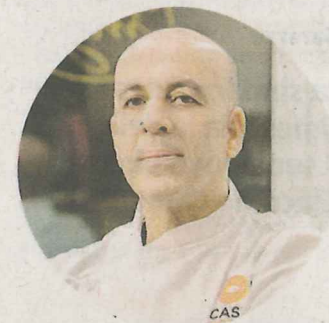


Calvagese

Corso di pasticceria tra le opere del Martes

L'arte della pasticceria salata mignon incontra l'arte del Martes in «Come ti stuzzico!»: in cattedra i maestri pasticceri e barman Marco, Cesare e Francesco

Zuanelli della pasticceria El Pastiser di Salò e per i partecipanti ci sarà anche la possibilità di effettuare una visita guidata al museo. Appuntamento domani alle 19, alle 18 inizierà la visita all'esposizione, inclusa nel biglietto di ingresso alla serata (60 euro). Iscrizione a www.museomartes.com.



Strade e scuole, criticità nel mirino Dopo l'estate lavori al via sul territorio

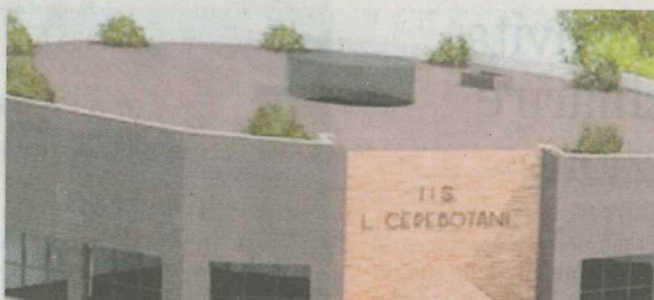
Prima l'intervento alla rotonda di Campagna, poi sulla Sp25 a Esenta Infine al Cerebotani

po e del continuo confronto con il territorio». E soprattutto «rispondenti - per il sindaco Roberto Tardani - alle problematiche della nostra città».

Le strade. Si parte dalla rotatoria di Campagna: per mettere in sicurezza lo svincolo sulla Provinciale 668 - Lenese serviranno 750mila euro (470mila



Svincolo. Dove sorgerà la rotonda di Campagna



ri di allargamento della strada (1,6 chilometri) e di sistemazione delle intersezioni. Sarà prevista anche una nuova rotatoria tra la Provinciale e le vie Staffolo e Fossadone. Due interventi che, citando il consigliere provinciale delegato alla Viabilità, Paolo Fontana, «conciliano il tema della sicurezza con quello della viabilità in un Comune, Lonato, che si trova in una posizione strategica».

Poi le scuole. E in particolare il Cerebotani. Per un verso i lavori di adeguamento sismico procedono veloci per rispettare i tempi del Pnrr e una volta ultimati consentiranno all'istituto di raggiungere un indice di vulnerabilità sismica pari allo 0,8. Per quanto concerne l'ampliamento, di cui si parla ormai da qualche anno, sarà realizzato nella palazzina adiacente, che ospitava la sede della Protezione civile. Il Comune l'ha ceduta alla Provincia e lì saranno ricavate dodici nuove aule, con un intervento all'insegna di bio-edilizia e basso consumo energetico e mac-